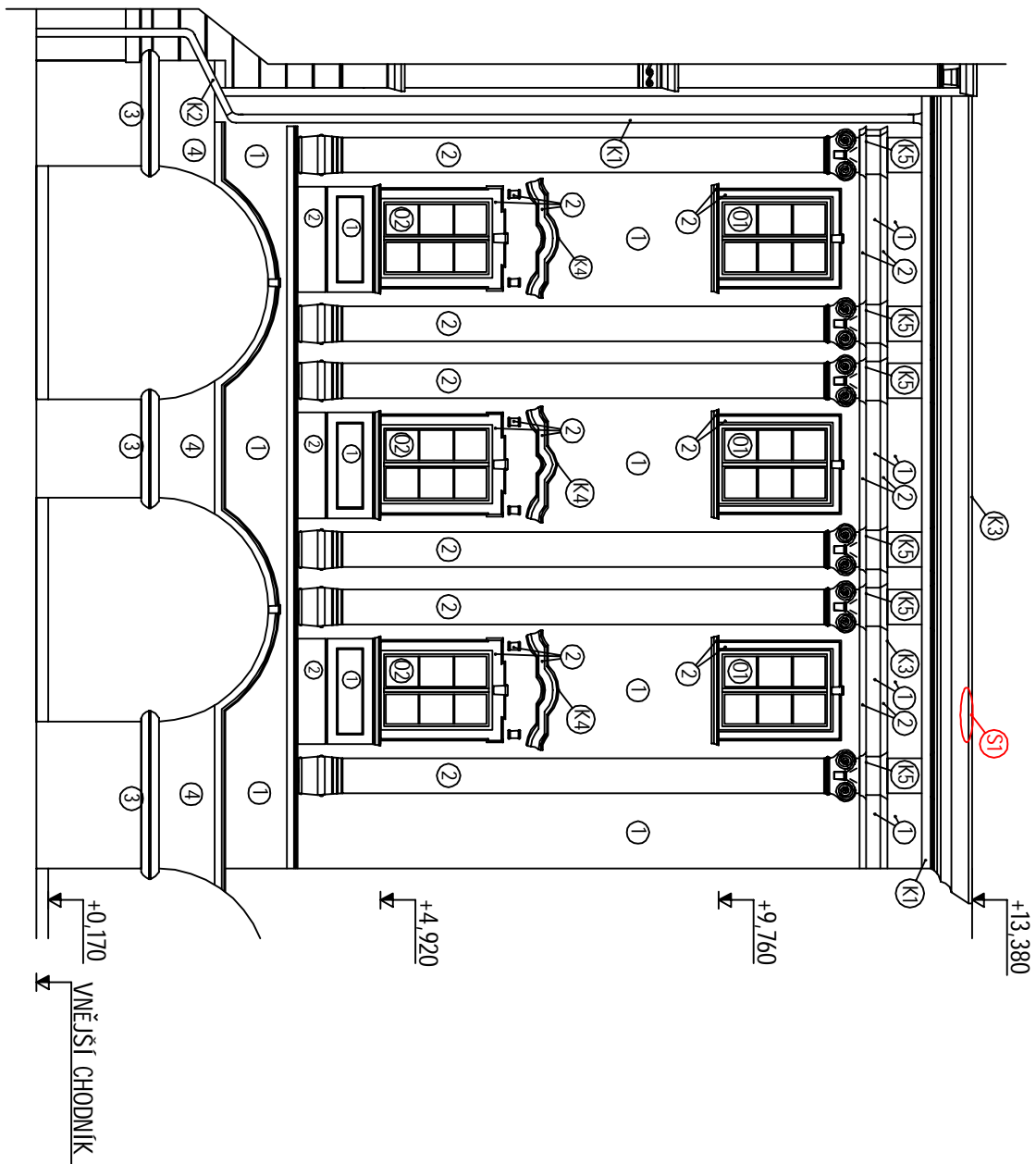


POHLED A-A´ - FASÁDA BUDOVY Č.P. 44/28



Č.P. 43 Č.P. 44

Č.P. 45

LEGENDA ZNAČENÍ

- ① NOVÝ FASÁDNÍ NÁTĚR, BARVA ZELENÁ, ODSTÍN DLE POŽADAVKU INVESTORA
- ② NOVÝ FASÁDNÍ NÁTĚR, BARVA SVĚTLÉ BÉŽOVÁ, ODSTÍN DLE POŽADAVKU INVESTORA
- ③ NOVÝ FASÁDNÍ NÁTĚR, BARVA ŠEDÁ, ODSTÍN DLE POŽADAVKU INVESTORA
- ④ NOVÝ FASÁDNÍ NÁTĚR, BARVA SVĚTLÉ ZELENÁ, ODSTÍN DLE POŽADAVKU INVESTORA
- Ⓚ① NOVÝ STŘEŠNÍ ŽLAB (VČ. PŘÍSLUŠENSTVÍ) Z POZINKOVANÉHO PLECHU Ø 125 mm, D. 11 100 mm , OPATŘEN NÁTĚREM VIZ BOD 1, NOVÝ SVOD DEŠŤOVÉ ODPADNÍ VODY (VČ. PŘÍSLUŠENSTVÍ) Z POZINKOVANÉHO PLECHU Ø 125 mm, D. 10 000 mm , OPATŘEN NÁTĚREM VIZ BOD 1
- Ⓚ② NOVÝ SVOD DEŠŤOVÉ ODPADNÍ VODY (VČ. PŘÍSLUŠENSTVÍ) Z POZINKOVANÉHO PLECHU Ø 150 mm, D. 3 500 mm, OPATŘEN NÁTĚREM, BARVA SVĚTLÉ FIALOVÁ, ODSTÍN DLE POŽADAVKU INVESTORA
- Ⓚ③ NOVÉ OPLECHOVÁNÍ ŘÍMSY Z POZINKOVANÉHO PLECHU, D. 11 500 mm, r.š. 250 mm, 1 ks NOVÝ HROTOVÝ SYSTÉM PROTI SEDÁNÍ PTACTVA - MIMO PROSTOR PARAPETU, D. 11 500 mm, r.š. 250 mm, 23 ks á 500 mm
- Ⓚ④ NOVÉ OPLECHOVÁNÍ NADOKENNÍ ŘÍMSY Z POZINKOVANÉHO PLECHU, D. 2 000 mm, r.š. 250 mm, 3 ks, NOVÝ HROTOVÝ SYSTÉM PROTI SEDÁNÍ PTACTVA - MIMO PROSTOR PARAPETU, D. 2 000 mm, 3 ks
- Ⓚ⑤ NOVÝ HROTOVÝ SYSTÉM PROTI SEDÁNÍ PTACTVA, D 700 mm, 6 ks
- Ⓚ①① STÁVAJÍCÍ OKNO, DŘEVĚNÉ EURO S DVOJSKLEM, BÍLÉ 1130 x 1600 mm
- Ⓚ②② STÁVAJÍCÍ OKNO, DŘEVĚNÉ KASTLÍKOVÉ, BÍLÉ 1130 x 1600 mm, 3 ks OPALENÍ A NOVÝ NÁTĚR
- Ⓚ⑤① NUTNÁ OPRAVA OMÍTKY ŘÍMSY -PAROPROPUSTNÝ PŘEDNÁSTRÍK -OMÍTKOVÝ TMEL -NÁTĚR VIZ BOD 2

POZNÁMKA:

BUDOU ZACHOVANÝ OKRASNÉ PRVKY FASÁDY A OPATŘENY NOVÝM NÁTĚREM
NAPOUJENÍ SVODNÉHO POTRUBÍ DEŠŤOVÝCH ODPADNÍCH VOD NA LEŽATÉ POTRUBÍ BUDE PŘES LAPÁČ
STŘEŠNÍCH SPLAVENIN - HL600-DN150, Ø 150 mm, 1 ks



VYPRACOVAL	PROJEKTANT	ZODPOVĚDNÝ PROJEKTANT	Ing. JAN STUCHLÍK Kozina 520, 742 66 Štamberk Telefon : 734 547 346 e-mail : stoly@seznam.cz IČ : 76618668
PETR MIKOLÁŠ	ING. JAN STUCHLÍK	ING. TOMAŠ BRÜCKNER	
	<i>Stuchlík</i>	<i>Brückner</i>	
INVESTOR ZAKÁZKY: Město Nový Jičín, Masarykovo nám. 1/1, 74101 Nový Jičín			
NÁZEV ZAKÁZKY (DÍLO):			
REKONSTRUKCE FASÁDY DOMU MASARYKOVU NÁMĚSTÍ Č.P. 44/28, NOVÝ JIČÍN			
ČÁST DOKUMENTACE	C. SITUAČNÍ VÝKRESY		
DOKUMENT (VÝKRES)	POHLED ČELNÍ		
DATUM		říjen 2017	
FORMÁT		2xA4	
MĚRÍTKO	1 : 100		
STUPEŇ :	PARÉ :		
DSP			
VÝKRES č.:	102		